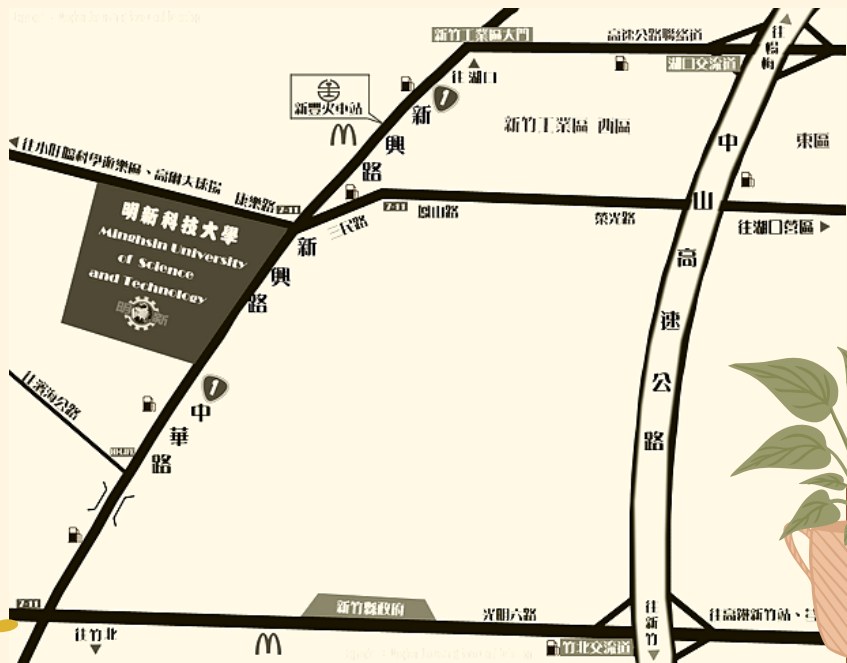




如何到明新

HOW TO MUST

# 如何到明新



## 自行開車

1. 中山高湖口交流道下(83.8公里出口), 往湖口、新豐方向行駛, 遇士林電機(丁字路口)右轉400公尺後, 再左轉走新興路(省道台一線), 經新豐火車站約900公尺, 抵達明新科技大學。
2. 中山高竹北交流道下(91.0公里出口), 往竹北市區方向行駛, 走光明六路, 遇中華路(省道台一線)右轉往新豐方向, 經竹北派出所後約4公里即可抵達明新科技大學。



# 大眾運輸工具

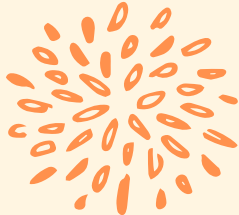
## 1. 高鐵：

可搭乘至新竹站後轉乘大眾運輸工具至本校。

a. 搭乘電車，路線於六家車站轉乘電車至北新竹站換車至新豐火車站，出車站大門左轉，步行約10分鐘即可抵達本校

b. 搭乘高鐵接駁車轉乘電車，路線為「高鐵-竹北火車站」，可於竹北火車站上車，至新豐火車站，出車站大門左轉，步行約10分鐘即可抵達本校。

c. 搭乘快捷五號公車，行經校門口，可直達本校。





## 2. 火車：

可搭電車至新豐火車站，出車站大門左轉，步行約10分鐘即可抵達本校。

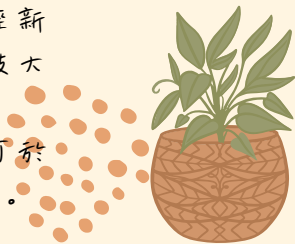
## 3. 巴士：

可選擇搭乘新竹客運、中壢客運至本校。

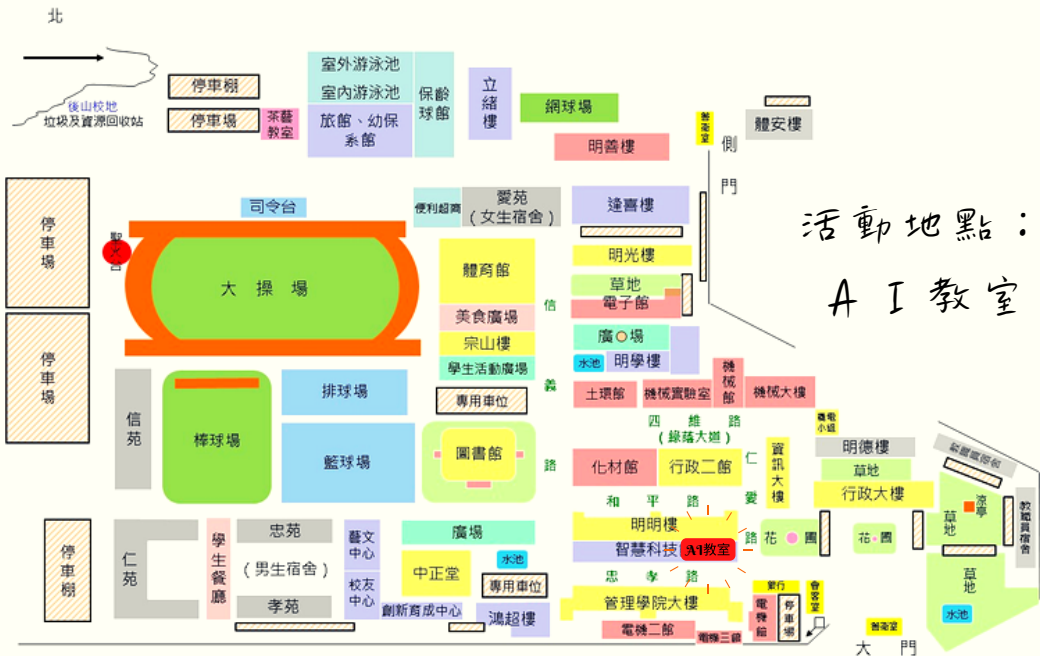
可搭電車至新豐火車站，出車站大門左轉，步行約10分鐘即可抵達本校。

a. 搭乘新竹客運班車，路線可選擇「新竹-湖口」、「新竹-中壢(經新豐)」以及「新竹-新庄子(經新豐)」，於新竹、中壢火車站附近上車，明新科技大學下車。

b. 搭乘中壢客運班車，路線為「中壢-新竹」，可於新竹、中壢火車站附近上車，明新科技大學下車。



# 明新學校財團法人明新科技大學校園平面圖



活動地點：  
AI 教室